

So erreichen Sie uns

Die Mitarbeiter des Psychologischen Dienstes betreuen Patienten des Krankenhauses Barmherzige Brüder Regensburg, der Klinik St. Hedwig sowie des Paul Gerhardt Hauses speziell in den Fachbereichen Onkologie, Palliativmedizin, Neurologie, Geriatrie, Pädiatrie und Perinatalmedizin.



Dipl. Psych. Ruth Wagner
Leitung Psychologischer Dienst

Kontakt

Stationäre und teilstationäre Unterstützung:

Bei Interesse wenden Sie sich bitte an Ihren behandelnden Arzt oder an die zuständigen Pflegekräfte auf Station.

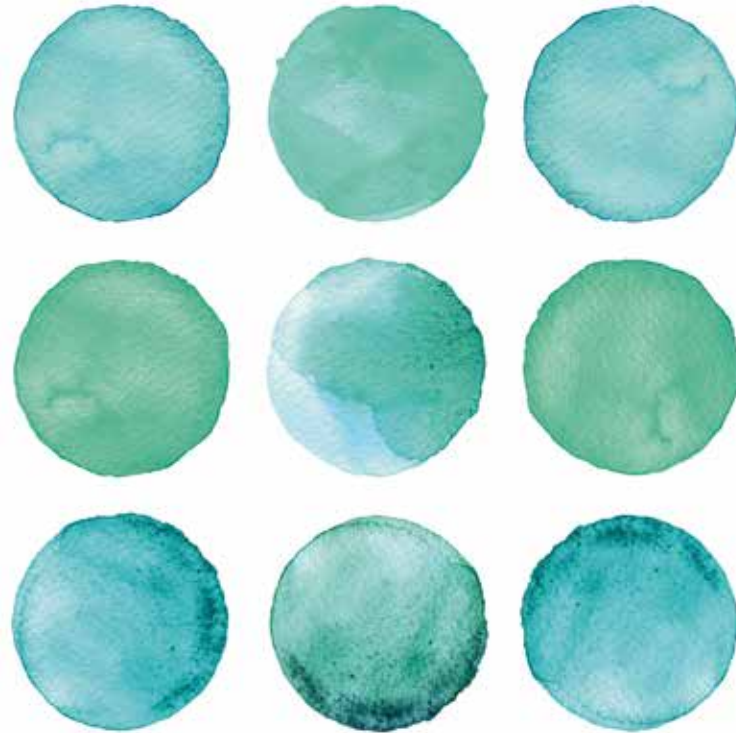
Ambulante Unterstützung:

Ambulante Patienten wenden sich bitte an das Sekretariat Psychologischer Dienst:



Cordula Lachner
Sekretariat
Tel. 0941 369-2606
Montag-Freitag: 08.00 - 12.00 Uhr

EDV 92947 - Stand 10/2017



PSYCHOLOGISCHER DIENST

Information - Beratung - Begleitung
für Patienten und Angehörige



BARMHERZIGE BRÜDER
Krankenhaus Regensburg



BARMHERZIGE BRÜDER
Klinik St. Hedwig
Regensburg



BARMHERZIGE BRÜDER
Paul Gerhardt Haus
Regensburg

Der Psychologische Dienst

Ein stationärer oder teilstationärer Krankenhausaufenthalt ist für Patienten und deren Angehörige häufig mit belastenden Gedanken und Gefühlen verbunden, wie zum Beispiel mit Angst vor einer Operation, vor Schmerzen oder vor unbekanntem Therapien. Auch krankheitsunabhängige Probleme können während eines Klinikaufenthaltes weiter bestehen.



Um Ihnen und Ihren Angehörigen die Bewältigung der vielfältigen Belastungen zu erleichtern, stellen wir Ihnen Informationen, Beratung und eine verständnisvolle Begleitung zur Verfügung. Darüber hinaus helfen wir durch (neuro-)psychologische Testungen bei Therapieentscheidungen.



Wir unterstützen Sie gerne in Zusammenarbeit mit den behandelnden Ärzten, Pflegekräften und anderen Fachdisziplinen im Verlauf einer stationären, teilstationären sowie einer ambulanten Behandlung.

Unser Angebot für Sie

STATIONÄRE UNTERSTÜTZUNG

PSYCHODIAGNOSTIK

- Neuropsychologische Untersuchungen
- Depressionsabklärung
- Persönlichkeitsdiagnostik
- Suchtabklärung

PSYCHOLOGISCHE UNTERSTÜTZUNG

- Krankheitsverarbeitung
- Einzelberatung bei psychischen Problemen
- Konfliktbewältigung
- Krisenintervention
- Entspannungsübungen
- Psychologische Schmerztherapie
- Musiktherapie
- Suche nach weiterführenden Unterstützungsangeboten

ZUSAMMENARBEIT MIT ANGEHÖRIGEN

Wir bieten Unterstützung für Angehörige bei Themen, die im Zusammenhang mit der Erkrankung stehen.

AMBULANTE UNTERSTÜTZUNG

Im Rahmen einer ambulanten Behandlung können Sie sich an unser MVZ Psychotherapie wenden.

Diese Form der ambulanten psychologischen Sprechstunde bietet Ihnen bei Bedarf orientierende Erstdiagnostik, Erhaltungs- und Rückfallprophylaxe sowie Krisenintervention bei akuten Zuspitzungen im Krankheitsverlauf.